

# Stone Leaf<sup>®</sup>

Créateur de feuille de pierre 100% naturelle



## Présentation de la société

*Presentación de la empresa*

Fondée en 2013, l'entreprise StoneLeaf est spécialisée dans la fabrication de feuilles de pierre naturelles, issues de blocs d'ardoise, de mica ou de marbre. Conçue pour recouvrir vos sols et vos murs, mais aussi vos plafonds et vos meubles, cette feuille de pierre est ultra résistante. Elle est également souple et légère, ce qui permet de la poser aisément et rapidement à l'intérieur comme à l'extérieur. Sa découpe facile en fait l'atout rêvé de tous les projets de construction et de rénovation !

Découvrez nos différentes gammes StoneLeaf Classique, StoneLeaf Translucide, StoneLeaf+ et Stick&Stone adaptées à vos différents projets.

*Fundada en 2013, StoneLeaf está especializada en la fabricación de láminas de piedra natural, hechas con bloques de pizarra, mica o mármol. Diseñada para cubrir sus suelos y paredes, pero también sus techos y muebles, esta lámina de piedra es ultra resistente. También es flexible y ligero, lo que hace que sea fácil y rápido de colocar en interiores y exteriores. Sus propiedades de fácil corte lo convierten en el material ideal para todos los proyectos de construcción y renovación. Descubra nuestras diferentes gamas StoneLeaf Classic, StoneLeaf Translucent, StoneLeaf+ y Stick&Stone para adaptarse a sus diferentes proyectos.*

5 principes fondateurs de nos engagements :

*5 principios fundadores de nuestros compromisos :*

- Produire beaucoup avec peu / *Producir mucho con poco*
- Choisir les bons matériaux / *Elección de los materiales adecuados*
- Créer pour durer / *Crear para durar*
- Penser Éco-responsabilité / *Piensa en la ecorresponsabilidad*
- Minimiser l'impact du transport / *Minimizart el impacto del transporte*



# Sommaire

Resumen

---

## 01. Stone Leaf®

Présentation / <i>Introducción</i> .....	página 04
Fiche technique / <i>Información técnica</i> .....	página 06
Gamme / <i>Gama</i> .....	página08
Formats et disponibilités / <i>Sizes &amp; availability</i> .....	página 11
Réalisations / <i>Réalización</i> .....	página 12

## 02. Trans Lucide®

Présentation / <i>Introducción</i> .....	page 14
Fiche technique / <i>Información técnica</i> .....	page 16
Gamme / <i>Gama</i> .....	page 18
Formats et disponibilités / <i>Formatos y disponibilidad</i> .....	page 21
Réalisations / <i>Réalización</i> .....	page 22

## 03. Stone Leaf+®

Présentation / <i>Introducción</i> .....	page 24
Fiche technique / <i>Información técnica</i> .....	page 24
Formats et disponibilités / <i>Formatos y disponibilidad</i> .....	page 25

## 04. LA FEUILLE DE PIERRE NATURELLE®

Présentation / <i>Introducción</i> .....	page 26
Fiche technique / <i>Información técnica</i> .....	page 26
Formats et disponibilités / <i>Formatos y disponibilidad</i> .....	page 27
Gamme / <i>Gama</i> .....	page 27





Stone Leaf.

**Feuille de pierre StoneLeaf Classique,  
la pierre sublimée**  
*StoneLeaf Clasica, la piedra elegida*

Conçue à partir de blocs d'ardoise, de mica ou de marbre, la feuille de pierre StoneLeaf sublime avec élégance tous vos espaces, à l'intérieur comme à l'extérieur.

Son aspect naturel renforce son caractère affirmé.

Grace à la fibre de verre et à la résine utilisée, les qualités de souplesse et de robustesse sont inégalables. Idéale pour vos projets en milieux secs ou humides, à plat ou en arrondie, la feuille de pierre StoneLeaf Classique répond à tous vos projets. Découvrez nos 29 modèles aux couleurs des métropoles mondiales !

*Fabricadas con bloques de pizarra, mica o mármol, las láminas de piedra StoneLeaf realzan con elegancia cualquier espacio, tanto interior como exterior. Su aspecto natural refuerza su fuerte carácter.*

*Gracias a la fibra de vidrio y la resina utilizadas, la flexibilidad y la resistencia de StoneLeaf son inigualables. Ideal para sus proyectos en entornos secos o húmedos, planos o redondeados, la lámina de piedra StoneLeaf Classic es adecuada para todos sus proyectos.*

*Descubra nuestros 29 modelos con los colores de las ciudades del mundo.*

## Gamme StoneLeaf

Gama Stoneleaf

Notre feuille de pierre 100% naturelle est très fine (entre 1,5 mm et 1,8 mm), très légère (entre 1,5 et 2 kg/m<sup>2</sup>) et flexible. Elle se décline sous 29 coloris, trois catégories (mica, ardoise et marbre brut) et se compose d'un support en fibre de verre et en résine polyester, qui garantissent solidité et légèreté. Facile à découper et à installer, elle peut être posée à plat ou sur une surface arrondie en intérieur comme en extérieur (étanchéité garantie). Chaque feuille de pierre naturelle est unique, son épaisseur et sa teinte peuvent varier.

Nuestra lámina de piedra 100% natural es muy fina (entre 1,5 mm y 1,8 mm), muy ligera (entre 1,5 y 2 kg/m<sup>2</sup>) y flexible. Está disponible en 29 colores, tres calidades (mica, pizarra y mármol crudo) y se compone de un soporte de fibra de vidrio y resina de poliéster, que garantiza su resistencia y ligereza. Fácil de cortar e instalar, puede colocarse en plano o sobre una superficie redondeada en interiores o exteriores (impermeabilidad garantizada). Cada lámina de piedra natural es única, su grosor y color pueden variar.



StoneLeaf Madrid



Mur  
pared



Cuisine et  
crédence  
Cocina y  
credenza



Salle de bain et  
douche  
Baño y ducha



Mobilier  
Muebles



Extérieur  
Exterior



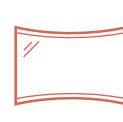
Sol  
Suelo



Cheminée  
Chimenea



Piscine  
Piscina



Surface courbe  
Superficie curva

Rendez-vous sur notre site internet pour obtenir une documentation complète ainsi que tous les produits nécessaires à la pose et à l'entretien de nos feuilles de pierre.

Visite nuestro sitio web para obtener la documentación completa y todos los productos que necesita para la instalación y el mantenimiento de nuestras láminas de piedra

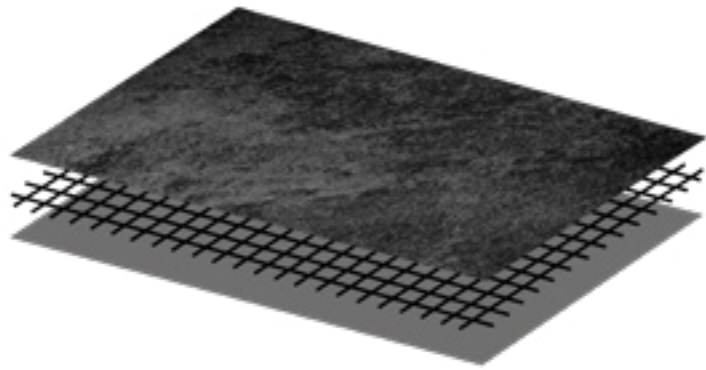
# Composition

## Composicion

Feuille de pierre 100% naturelle  
Lamina de piedra 100% natural

Fibre de verre  
Fibra de vidrio

Résine  
Resina



### Formats

#### Dimensiones

Nos formats standards :  
Nuestras dimensiones estándar:

- o 1220 x 610 mm
- o 2400 x 1200 mm

### Poids

#### Peso

Nos feuilles de pierre sont très légères : entre 1,5 et 2 Kg/m<sup>2</sup>.  
Nuestras placas de piedra son muy ligeras, con un peso de entre 1,5 y 2 kg / m<sup>2</sup>

### Épaisseur

#### Espesor

Nos feuilles de pierre sont très fines : entre 1,5 et 1,8 mm selon la référence.  
Nuestras láminas de piedra son muy delgadas: entre 1,5 y 1,8 mm según la referencia.

### Densité

#### Densidad

1,45 Kg/m<sup>2</sup> - 1.45 Kg/m<sup>2</sup>.

### Résistance à la température

#### Resistencia a la temperatura

Jusqu'à 120° - Hasta 120° C.

La feuille de pierre est une innovation devenue incontournable dans le secteur de l'architecture et du design. Elle est obtenue à partir de la division de blocs massifs de pierre : feuille délitée de 0,6 à 0,8 mm d'épaisseur puis renforcée avec un support composé de fibres de verre et de résine.

Supports : Carrelage & faïence, bois, métal, béton, plâtre, verre.

Outils : Scie circulaire ou sauteuse, ponceuse excentrique et colle MS Polymère en cartouche. Pour collage sur supports bois, MDF, aggloméré : colle contact (Néoprène).

Voir les instructions de collage dans nos protocoles de pose.

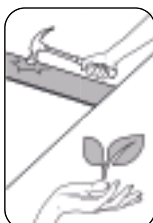
El revestimiento de piedra es una innovación que se ha hecho imprescindible en el sector de la arquitectura y el diseño. Se obtiene a partir de la división de bloques macizos de piedra: una lámina de 0,6 a 0,8 mm de grosor, reforzada después con un soporte compuesto de fibras de vidrio y resina. Superficies: Azulejos y loza, madera, metal, hormigón, yeso, vidrio. Herramientas: Sierra circular o de calar, lijadora excéntrica y cola de polímero MS en cartucho. Para pegar sobre madera, MDF, aglomerado: adhesivo de contacto (neopreno). Consulte las instrucciones de encolado en nuestros protocolos de instalación

## Simplicité de pose

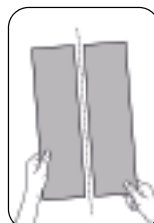
### Facilidad de instalación



Finesse, légèreté, souplesse  
Finura, ligereza, flexibilidad



Résistant et naturel  
Resistente y natural



Facile à découper  
Fácil de cortar



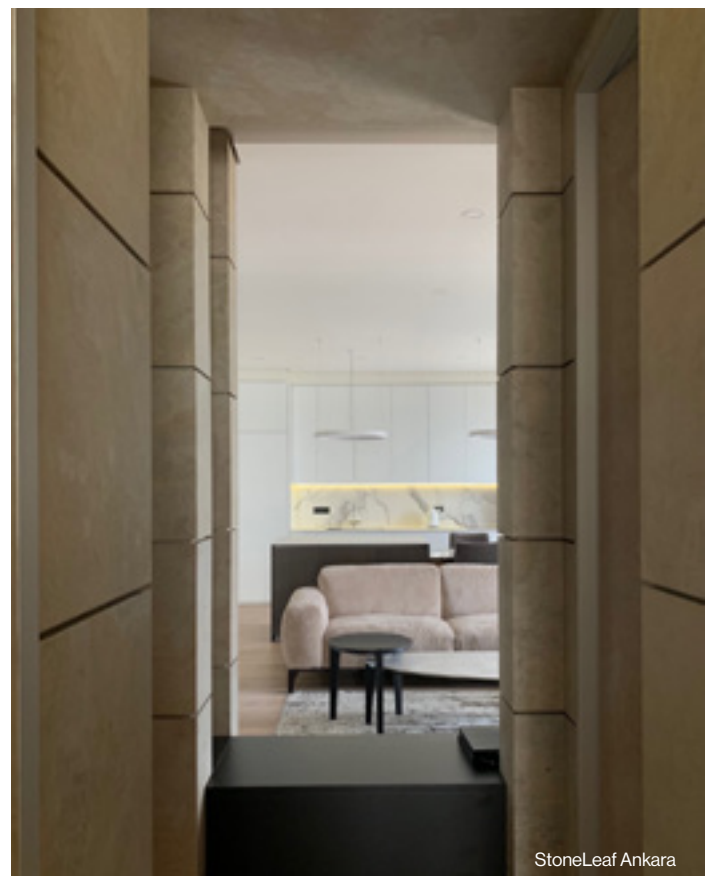
Une pose accessible à tous  
Una pose accesible para todos



Open and scan



DIN EN 15102:2011-12  
DIN EN 15102:2008+A1:2001



StoneLeaf Ankara

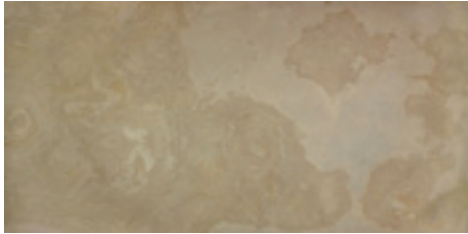
# Ardoise

## pizarra

Nos ardoises sont issues des plus belles carrières et sa nature friable nous permet de séparer les strates de pierre pour ne tirer qu'une couche fine et résistante. Quand l'ardoise est généralement bleue ou foncée, StoneLeaf vous offre un grand choix de couleurs et de textures.

*Nuestra pizarra proviene de las mejores canteras y su naturaleza desmenuzable nos permite separar las capas de piedra para producir una capa fina y resistente.*

*una capa fina y resistente. Mientras que la pizarra suele ser azul u oscura, StoneLeaf ofrece una amplia gama de colores y texturas.*



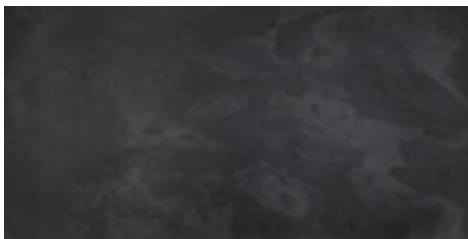
ANKARA



BUDAPEST



DUBAI



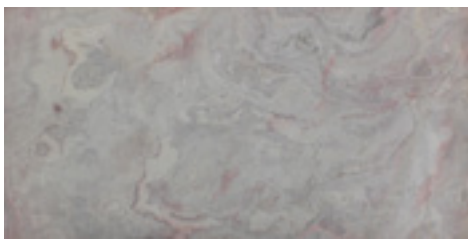
LONDRES



MONTRÉAL



MOSCOU



STOCKHOLM



PRAGUE



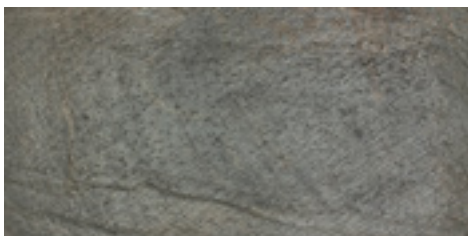
RIO

# Mica

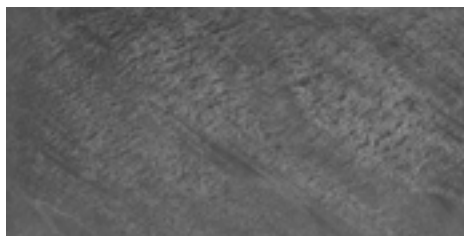
## Mica

Nous vous offrons également les plus beaux micas : pour un rendu structuré et brillant.

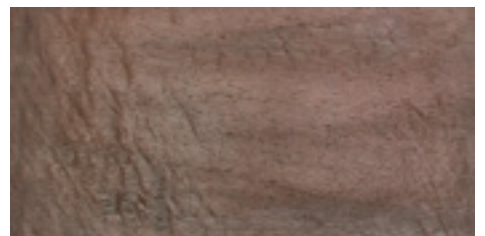
*También le ofrecemos las micas más bonitas: texturizadas pero suaves para un aspecto estructurado y brillante.*



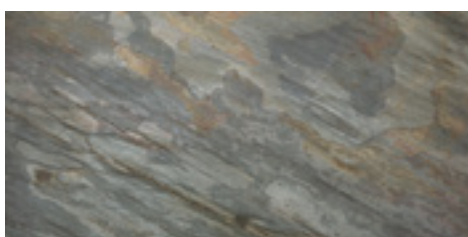
AMSTERDAM



CANBERRA



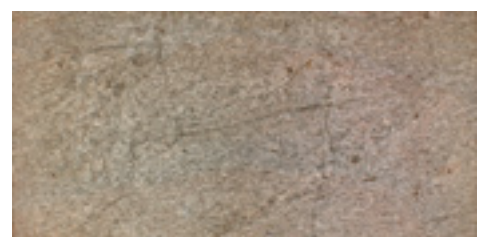
ESSAOUIRA



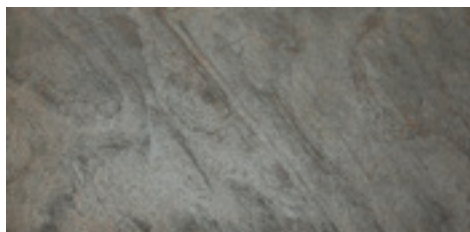
GOA



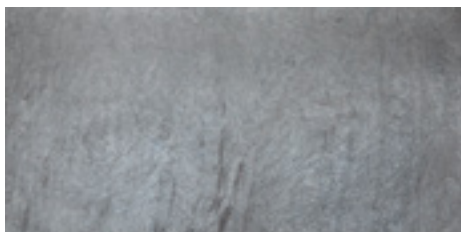
HELSINKI



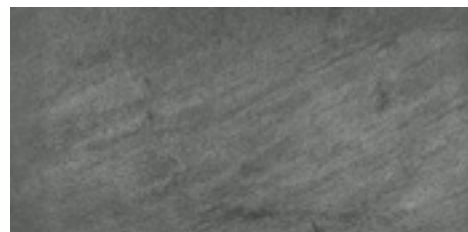
KUALA LUMPUR



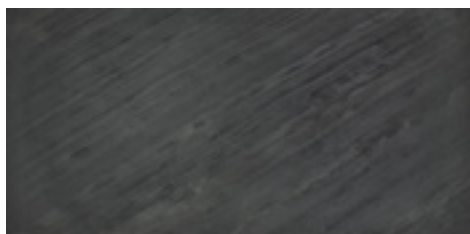
LE CAIRE



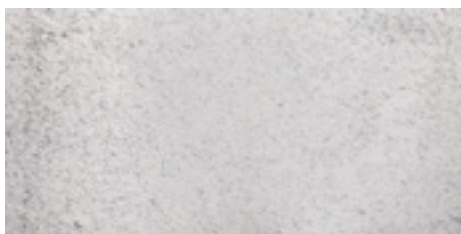
MADRID



MINSK



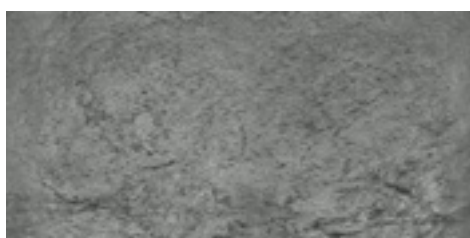
NEW-YORK



OSLO



PARIS



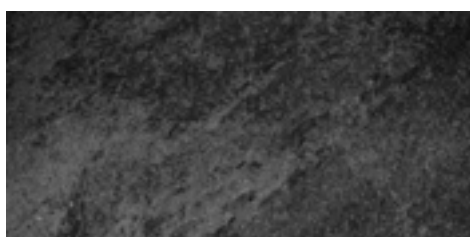
PHUKET



RIGA



SAINT-TROPEZ



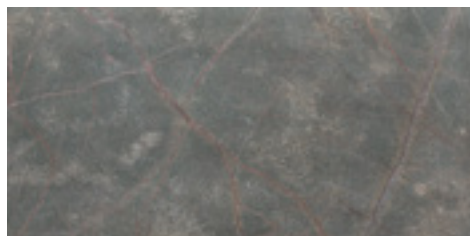
ZAGREB

## Marbre brut

*mármol crudo*

Nos marbres non polis sont issus de plusieurs mois de recherche et de développement.

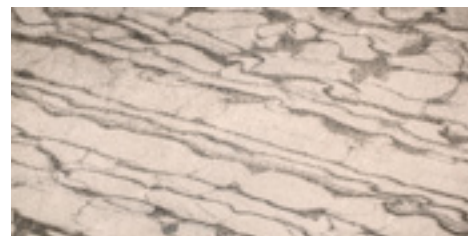
*Nuestros mármoles sin pulir son el resultado de meses de investigación y desarrollo.*



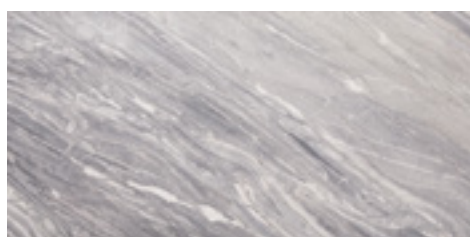
LIMA



PRETORIA



ROME



TORONTO

**Espace pro** sur notre site internet  
*Portal profesional en nuestro sitio web*

Nous vous invitons à vous rendre sur notre site internet afin de créer votre espace pro et ainsi de bénéficier :

*Te invitamos a visitar nuestro sitio web para crear tu profesional cuenta y así beneficiarse de:*

- de tarifs préférentiels  
*tarifas preferenciales*
- un equipo dedicado a los profesionales  
*a team dedicated to professional projects*
- de gammes élargies et livraison dédiée  
*gamas de productos ampliadas y servicios logísticos y de entrega adaptados*
- d'équipes de pose compétentes  
*equipos de instalación competentes*



Open  and scan

# Formats et disponibilités

Formatos y disponibilidad

● Disponible - *dimensión\**

	RÉFÉRENCES REFERENCIAS	TAILLES TAMAÑOS	
		1220x610 mm	2400x1200 mm
ARDOISE SLATE	ANKARA	●	●
	BUDAPEST	●	●
	DUBAI	●	●
	LONDRES	●	●
	MONTRÉAL	●	●
	MOSCOU	●	●
	STOCKHOLM	●	●
	PRAGUE	●	●
	RIO	●	-
MICA MICA	AMSTERDAM	●	●
	CANBERRA	●	●
	ESSAOUIRA	●	●
	GOA	●	●
	HELSINKI	●	●
	KUALA LUMPUR	●	●
	LE CAIRE	●	●
	MADRID	●	●
	MINSK	●	●
	NEW-YORK	●	●
	OSLO	●	●
	PARIS	●	●
	PHUKET	●	●
	RIGA	●	●
	SAINT-TROPEZ	●	●
	ZAGREB	●	●
MARBRE BRUT UNPOLISHED MARBLE	LIMA	●	-
	PRETORIA	●	-
	ROME	●	●
	TORONTO	●	●

\* nos délais varient de 5 jours à 5 semaines selon les références.

*nuestros plazos varían de 5 días a 5 semanas dependiendo de las referencias.*

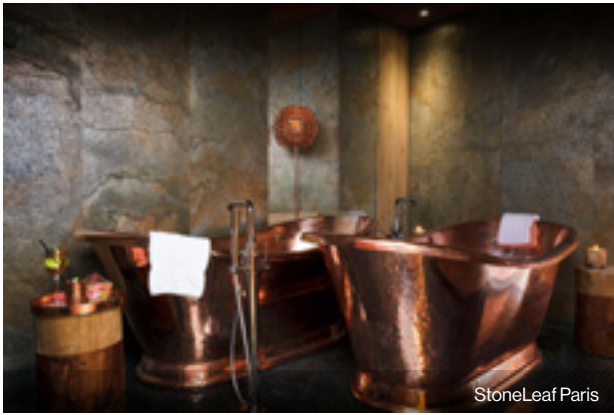
**Rendez-vous sur notre site internet pour découvrir nos tarifs.**  
**Visite nuestro sitio web para descubrir nuestros precios.**



StoneLeaf Helsinki



StoneLeaf Minsk



StoneLeaf Paris



StoneLeaf Londres



StoneLeaf Saint Tropez



StoneLeaf Rio



StoneLeaf New York



StoneLeaf Oslo



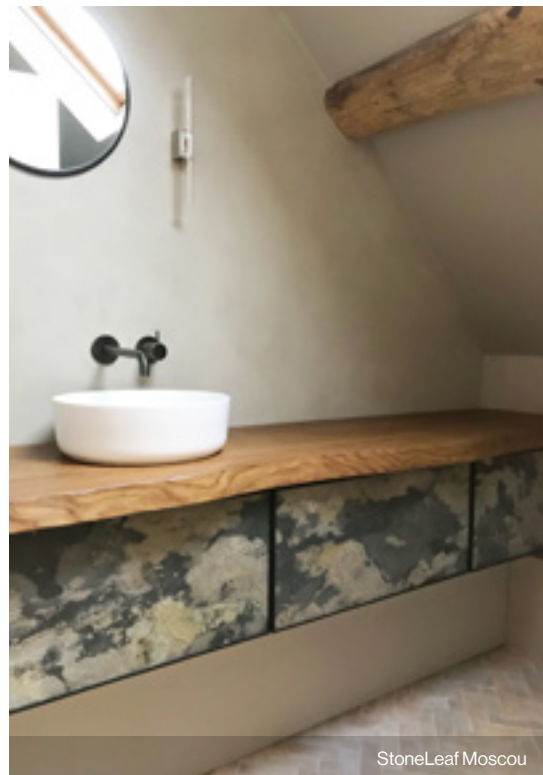
StoneLeaf Riga



StoneLeaf Budapest



StoneLeaf Prague



StoneLeaf Moscou



Trans Lucide®

## Feuille de pierre StoneLeaf Translucide : Et la lumière fût

*Lamina de piedra translúcida StoneLeaf: Y hubo luz*

La feuille de pierre naturelle StoneLeaf Translucide est spécialement conçue pour vos projets de rétro-éclairage. Fabriquée à partir de strates de pierre naturelle contrecollées sur un support en fibre de verre et en résine transparente, elle permet de diffuser la lumière et d'offrir à votre espace un rendu unique.

Reprenant les mêmes caractéristiques que la gamme StoneLeaf Classique, c'est le matériau idéal pour vos projets lumineux. Crédence, dressing, paroi de douche ou luminaires, avec StoneLeaf Translucide, laissez libre cours à votre imagination !

*La lámina de piedra natural StoneLeaf Translúcida está especialmente diseñada para sus proyectos de retroiluminación. Fabricado con estratos de piedra natural unidos a un soporte de fibra de vidrio y resina transparente, difunde la luz y da a su espacio un aspecto único. Con las mismas características que la gama StoneLeaf Classic, es el material ideal para sus proyectos de iluminación. Ya sea un aparador, un vestidor, una cabina de ducha o una lámpara, con StoneLeaf Translucida podrá dar rienda suelta a su imaginación.*



## Gamme StoneLeaf Translucide

Gama StoneLeaf Translucida

Notre feuille de pierre 100% naturelle Stoneleaf Translucide est composée d'une strate de mica, d'ardoise ou de marbre brut fixée sur un support en fibre de verre et résine transparente qui garantissent ainsi solidité et légèreté. Elle est conçue pour le revêtement de supports en verre ou en PVC, rétro-éclairés ou éclairés naturellement, en zones sèches ou en zones humides. Très fine (1,5 à 1,8 mm), extrêmement légère (entre 1,5 et 2 kg/m<sup>2</sup>) et flexible, elle est facile à découper et à installer, à plat ou sur une surface arrondie. Chaque feuille de pierre naturelle est unique, son épaisseur et sa teinte peuvent varier.

Nuestra lámina de piedra translúcida Stoneleaf, 100% natural, está formada por una capa de mica, pizarra o mármol en bruto fijada a un soporte de resina transparente y fibra de vidrio, que garantiza su resistencia y ligereza. Está diseñado para cubrir superficies de vidrio o PVC, retroiluminadas o iluminadas naturalmente, en zonas secas o húmedas. Muy fino (de 1,5 a 1,8 mm), extremadamente ligero (entre 1,5 y 2 kg/m<sup>2</sup>) y flexible, es fácil de cortar e instalar, en plano o sobre una superficie redondeada. Cada lámina de piedra natural es única y puede variar en grosor y color.



Translucide Prague



Mur  
pared



Cuisine et  
crédence  
Cocina y  
credenza



Salle de bain et  
douche  
Baño y ducha



Mobilier  
Muebles



Extérieur  
Exterior



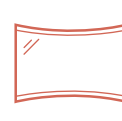
Sol  
Suelo



Cheminée  
Chimenea



Piscine  
Piscina



Surface courbe  
Superficie curva

Rendez-vous sur notre site internet pour obtenir une documentation complète ainsi que tous les produits nécessaires à la pose et à l'entretien de nos feuilles de pierre.

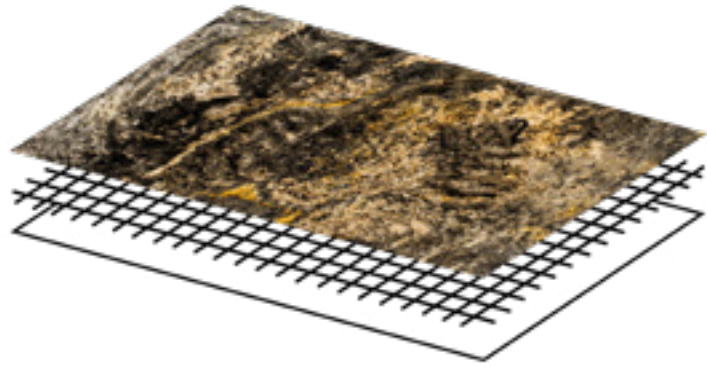
Visite nuestro sitio web para obtener la documentación completa, así como todos los productos necesarios para la instalación y el mantenimiento de nuestras láminas de piedra.

# Composition

Feuille de pierre 100% naturelle  
*Lamina de piedra 100 % natural*

Fibre de verre  
*Fibra de vidrio*

Résine  
*Resina*



## Formats

*Dimensiones*

Nos formats standards :  
*Nuestras dimensiones estándar:*

- o 1220 x 610 mm
- o 2400 x 1200 mm

## Poids

*Peso*

Nos feuilles de pierre sont très légères : entre 1,5 et 2 Kg/m<sup>2</sup>.  
*Nuestras placas de piedra son muy ligeras, con un peso de entre 1,5 y 2 kg / m<sup>2</sup>*

## Épaisseur

*Espesor*

Nos feuilles de pierre sont très fines : entre 1,5 et 1,8 mm selon la référence.  
*Nuestras láminas de piedra son muy delgadas: entre 1,5 y 1,8 mm según la referencia.*

## Densité

*Densidad*

1,45 Kg/m<sup>2</sup> - 1.45 Kg/m<sup>2</sup>.

## Résistance à la température

*Resistencia a la temperatura*

Jusqu'à 120° - *Hastás 120° C.*

La feuille de pierre est une innovation devenue incontournable dans le secteur de l'architecture et du design. Elle est obtenue à partir de la division de blocs massifs de pierre : feuille délitée de 0,6 à 0,8 mm d'épaisseur et renforcée avec un support composé de fibre de verre transparente et de résine.

Supports : plexiglass diffusant ou verre et rideau LED de la surface du support. Votre support doit être rigide (min. 8 à 10 mm d'épaisseur selon application). Pour assurer un éclairage diffus : min de 5 cm entre votre support et votre rideau LED.

Outils : scie circulaire ou sauteuse, ponceuse excentrique et colle MS Polymère transparente en cartouche.

Voir les instructions de collage dans nos protocoles de pose.

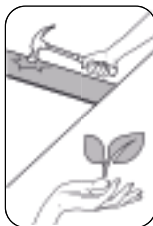
*La lámina de piedra es una innovación que se ha hecho imprescindible en la industrias de la arquitectura y el diseño. Se obtiene a partir de la división de bloques macizos de piedra: se divide en una lámina (de 0,6 a 0,8 mm de grosor) y reforzada con un soporte de fibra de vidrio transparente y resina. Soportes: plexiglás o vidrio difusor y cortinas de LED en la superficie de apoyo. Su soporte debe ser rígido (mínimo, 8 a 10 mm de espesor según la aplicación). Para asegurar una iluminación difusa: min. 5 cm entre su soporte y su cortina LED. Herramientas: sierra circular o de calar, lijadora excéntrica, MS transparente Pegamento polimérico en cartucho. Las instrucciones de encolado se detallan en nuestros protocolos de instalación.*

## Simplicité de pose

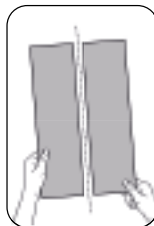
*Facilidad de instalación*



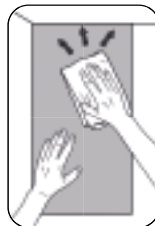
Finesse, légèreté, souplesse  
*Finura, ligereza, flexibilidad*



Résistant et naturel  
*Resistente y natural*



Facile à découper  
*Fácil de cortar*



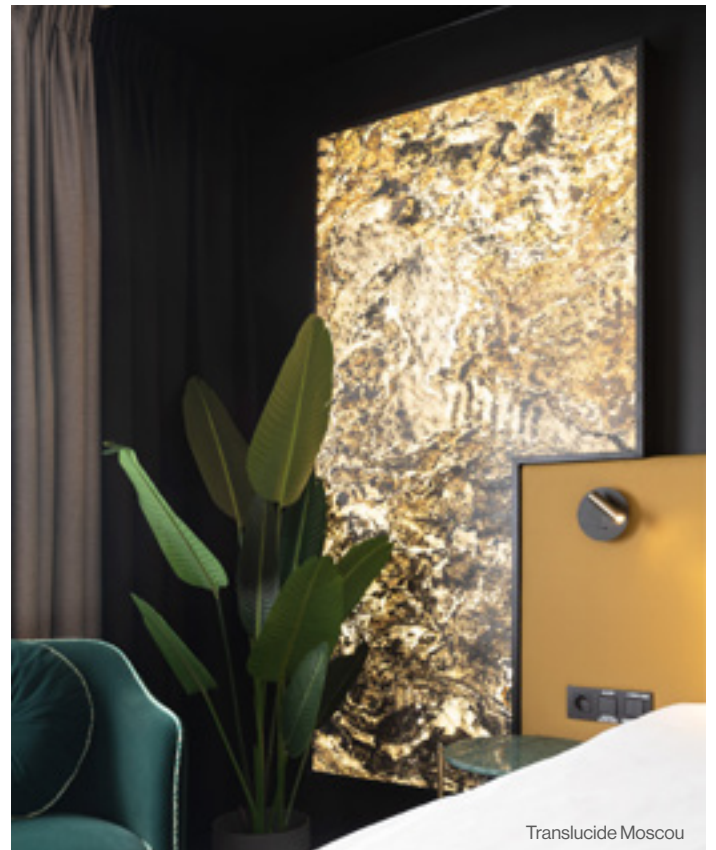
Une pose accessible à tous  
*Una pose accesible para todos*



Open and scan



DIN EN 15102:2011-12  
 DIN EN 15102:2008+A1:2001



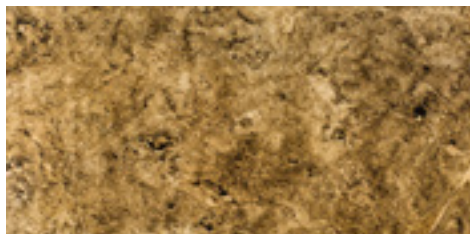
Translucide Moscou

# Ardoise

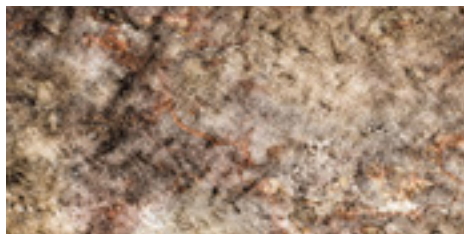
*pizarra*

Nos ardoises sont issues des plus belles carrières et sa nature friable nous permet de séparer les strates de pierre pour ne tirer qu'une couche fine et résistante. Quand l'ardoise est généralement bleue ou foncée, StoneLeaf vous offre un grand choix de couleurs et de textures.

*Nuestra pizarra proviene de las mejores canteras y su naturaleza desmenuzable nos permite separar las capas de piedra para producir una capa fina y resistente. una capa fina y resistente. Mientras que la pizarra suele ser azul u oscura, StoneLeaf ofrece una amplia gama de colores y texturas.*



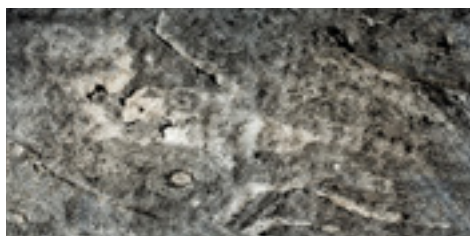
ANKARA



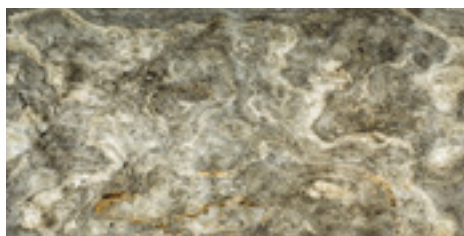
BUDAPEST



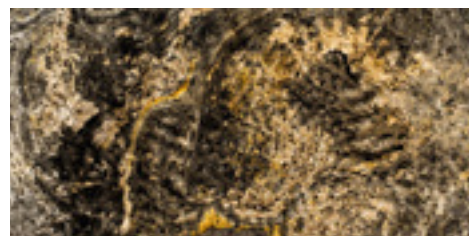
DUBAI



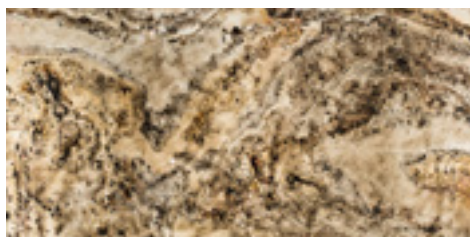
LONDRES



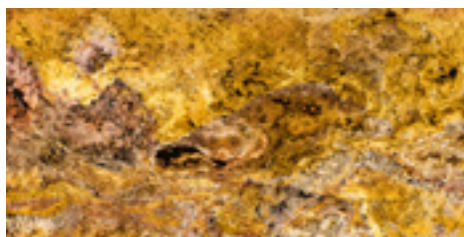
MONTRÉAL



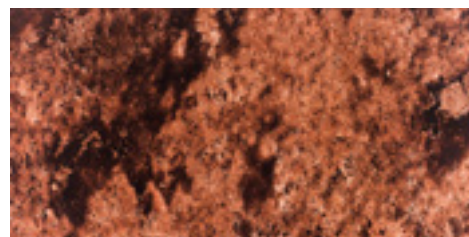
MOSCOU



STOCKHOLM



PRAGUE



RIO

# Mica

*Mica*

Nous vous offrons également les plus beaux micas : pour un rendu structuré et brillant.

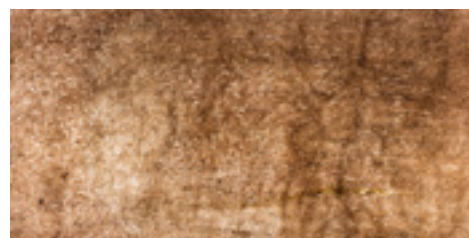
*También le ofrecemos las micas más bonitas: texturizadas pero suaves para un aspecto estructurado y brillante.*



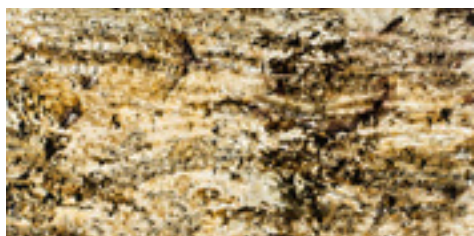
AMSTERDAM



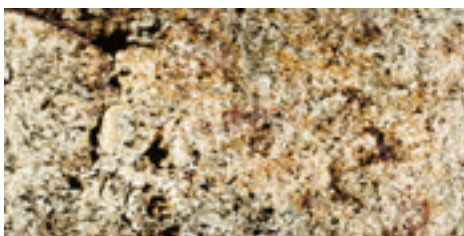
CANBERRA



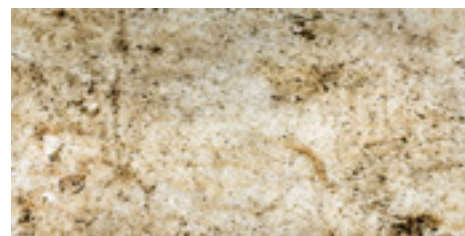
ESSAOUIRA



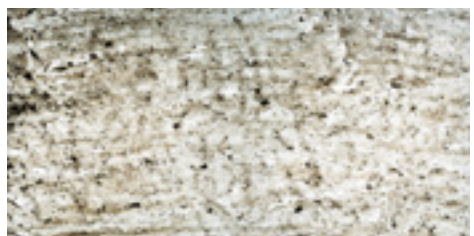
GOA



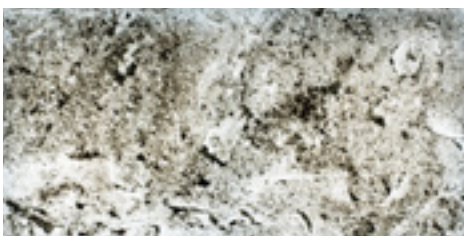
KUALA LUMPUR



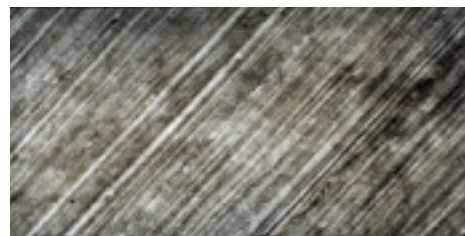
LE CAIRE



MADRID



MINSK



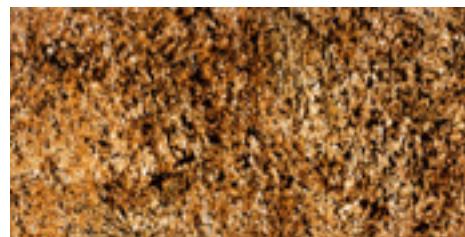
NEW-YORK



PARIS



PHUKET



SAINT-TROPEZ

## Marbre brut

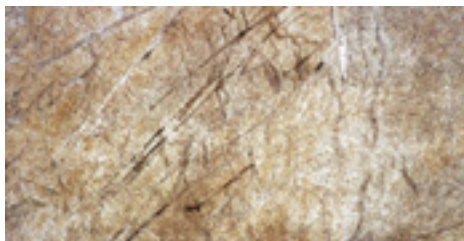
### *mármol crudo*

Nos marbres non polis sont issus de plusieurs mois de recherche et de développement.

*Nuestros mármoles sin pulir son el resultado de meses de investigación y desarrollo.*



LIMA



PRETORIA

**Espace pro** sur notre site internet  
*Professional Portal on our website*

Nous vous invitons à vous rendre sur notre site internet afin de créer votre espace pro et ainsi bénéficier :

*We invite you to visit our website to create your professional account and thus benefit from :*

- o de tarifs préférentiels  
*tarifas preferenciales*
- o un equipo dedicado a los profesionales  
*a team dedicated to professional projects*
- o de gammes élargies et livraison dédiée  
*gammas de productos ampliadas y servicios logísticos y de entrega adaptados*
- o d'équipes de pose compétentes  
*equipos de instalación competentes*



Open  and scan

# Formats et disponibilités

Formatos y disponibilidad

● Disponible - Dimencion\*

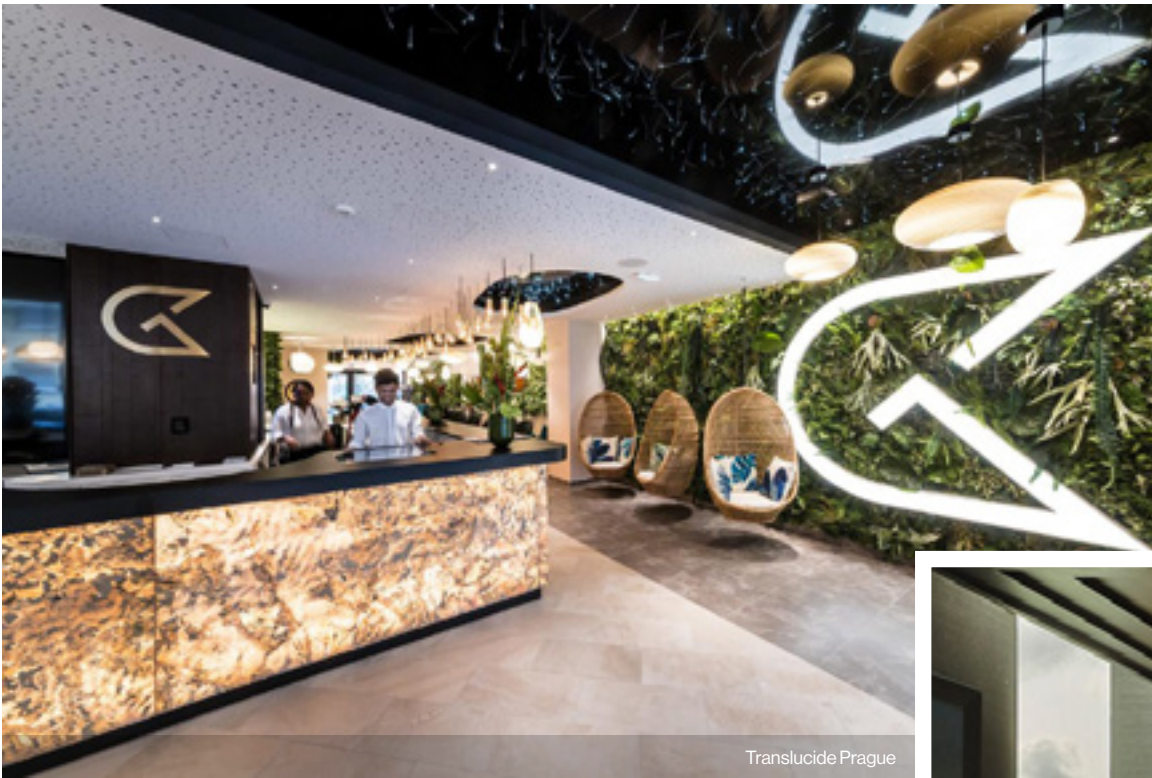
	RÉFÉRENCES REFERENCIA	TAILLES TAMAÑOS	
		1220x610 mm	2400x1200 mm
ARDOISE SLATE	ANKARA	●	●
	BUDAPEST	●	●
	DUBAI	●	●
	LONDRES	●	●
	MONTRÉAL	●	●
	MOSCOU	●	●
	STOCKHOLM	●	●
	PRAGUE	●	●
	RIO	●	-
MICA MICA	AMSTERDAM	●	●
	CANBERRA	●	●
	ESSAOUIRA	●	●
	GOA	●	●
	KUALA LUMPUR	●	●
	LE CAIRE	●	●
	MADRID	●	●
	MINSK	●	●
	NEW-YORK	●	●
	PARIS	●	●
	PHUKET	●	●
	SAINT-TROPEZ	●	●
	MARBRE BRUT UNPOLISHED MARBLE	LIMA	●
PRETORIA		●	-

\* nos délais varient de 5 jours à 5 semaines selon les références.

*nuestros plazos varían de 5 días a 5 semanas dependiendo de las referencias.*

**Rendez-vous sur notre site internet pour découvrir nos tarifs.**

**Visite nuestro sitio web para descubrir nuestros precios.**



Translucide Prague



Translucide Dubai



Translucide Prague (LED bleutée)





Translucide Prague



Translucide Prague



Translucide Prague



Translucide Prague (LED bleutée)



Translucide Moscou

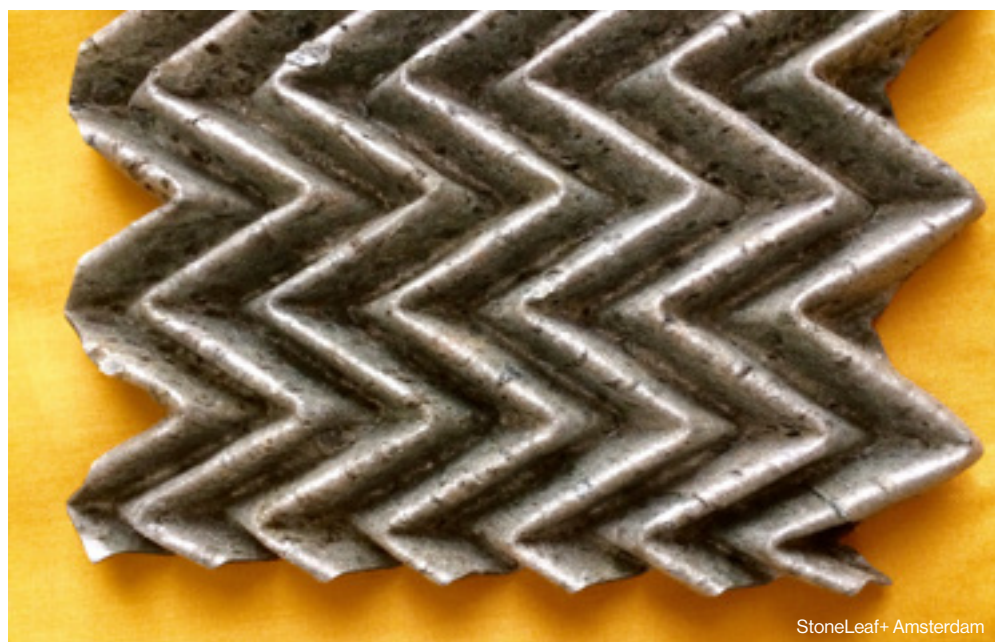
# Stone Leaf+.

## Gamme StoneLeaf+

Gama StoneLeaf+

Notre gamme StoneLeaf+ se compose d'une strate d'ardoise ou de mica fixée sur un support en fibre cotonneuse pour être cousue, pliée ou thermoformée sans casser et modélisée sur tous types de supports (objets, maroquinerie, textile...).

Nuestra gama StoneLeaf+ se compone de un estrato de pizarra o mica fijado sobre un soporte de fibra de algodón para ser cosido, plegado o termoformado sin romperse y modelado sobre todo tipo de soportes (objetos, marroquinería, textiles...).



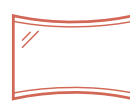
Mur  
Paredes



Cuisine et  
crédence  
Cocina y  
credenza



Mobilier  
Muebles



Surface courbe  
Superficie curva



Objet  
Objeto

## Composition

Composicion

Feuille de pierre 100% naturelle

Lámina de piedra 100% natural

Agglutinant - Fibre cotonneuse

Aglutinante - Fibra algodonosa



### Formats

Dimencion

Nos formats standards :  
Nuestros formatos estándar:

- 1220 x 610 mm
- 2400 x 1200 mm

### Poids

Peso

Nos feuilles de pierre StoneLeaf+  
sont très légères : 800 gr/m<sup>2</sup>

Nuestras placas de piedra  
StoneLeaf+ son muy ligeras: 800  
gr / m<sup>2</sup>

### Épaisseur

Espesor

Nos feuilles de pierre StoneLeaf+  
sont très fines : entre 0,5 et 0,9 mm  
selon la référence.

Nuestras hojas de piedra Stone-  
Leaf+ son muy delgadas: entre  
0,5 y 0,9 mm según la referencia.

### Densité

Densidad

1,45 Kg/m<sup>2</sup> - 1.45 Kg/m<sup>2</sup>.

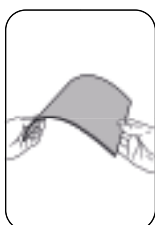
### Flexibilité

Flexibilidad

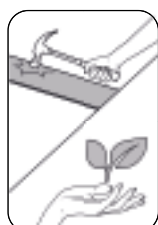
Le StoneLeaf+ est thermoformable.  
StoneLeaf+ es termoformable.

## Simplicité de pose

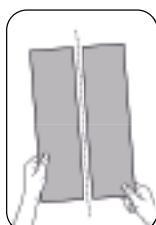
Easy installation



Finesse, légèreté,  
souplesse  
*Finura, ligereza,  
flexibilidad*



Résistant et naturel  
*Resistente y natural*



Facile à découper  
*Fácil de cortar*



Une pose  
accessible à tous  
*Una pose  
accesible para todos*



CE DIN EN 15102:2011-12  
DIN EN 15102:2008+A1:2001

## Formats et disponibilités

Facilidad de instalación

● Disponible - Dimencion

		RÉFÉRENCES REFERENCIA	TAILLES TAMAÑOS	
			1220x610 mm	2400x1200 mm
ARDOISE SLATE		ANKARA	●	●
		BUDAPEST	●	●
		DUBAI	●	●
		LONDRES	●	●
		MONTRÉAL	●	●
		MOSCOU	●	●
		STOCKHOLM	●	●
		PRAGUE	●	●
		RIO	●	-
MICA MICA		PARIS	●	●
		NEW-YORK	●	●
		MADRID	●	●
		SAINT-TROPEZ	●	●
		MINSK	●	●
		OSLO	●	●
		ZAGREB	●	●
		ESSAOUIRA	●	●
		KUALA-LUMPUR	●	●
		LE CAIRE	●	●
		AMSTERDAM	●	●
		PHUKET	●	●
	CANBERRA	●	●	
	GOA	●	●	

\* nos délais varient de 5 jours à 5 semaines selon les références.

*nuestros plazos varían de 5 días a 5 semanas dependiendo de las referencias.*

Rendez-vous sur notre site internet pour obtenir une documentation complète ainsi que tous les produits nécessaires à la pose et à l'entretien de nos feuilles de pierre.

*Visite nuestro sitio web para obtener la documentación completa, así como todos los productos necesarios para la instalación y el mantenimiento de nuestras láminas de piedra.*

StoneLeaf a créé Stick&Stone : la première feuille de pierre adhésive, irrésistiblement simple à poser et à entretenir. Stick&Stone reprend les caractéristiques de la gamme StoneLeaf : de la pierre, fine, légère et flexible... Mais directement munie d'un adhésif double-face et déjà imperméabilisée. Oubliez la colle et les outils, la découpe se fait à l'aide d'une paire de ciseaux et au cutter !

StoneLeaf ha creado Stick&Stone: la primera lámina de piedra adhesiva, irresistiblemente fácil de aplicar y mantener. Stick&Stone tiene todas las características de la gama StoneLeaf: piedra, fina, ligera y flexible... pero directamente con un adhesivo de doble cara y ya impermeabilizada. Olvidate del pegamento y las herramientas, ¡puedes cortarlo con unas tijeras y un cutter!



Stick&Stone Oslo



Mur  
*pared*



Mobilier  
*Muebles*



Cuisine et crédence  
*Cocina y credenza*



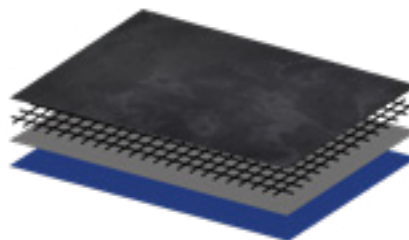
Salle de bain  
*Cuarto de baño*



Surface courbe  
*Superficie curva*

## COMPOSITION

- Feuille de pierre 100% naturelle   
*Lámina de piedra 100% natural*
- Fibre de verre   
*Fibra de vidrio*
- Résine   
*Resina*
- Adhésif double-face   
*Cinta de dos lados*



Open and scan

### Format

*Dimencion*

Notre format standard : 600x300 mm.  
*Nuestro formato estándar: 600x300 mm.*

### Poids

*Peso*

Nos feuilles de pierre sont très légères : environ 2 Kg/m<sup>2</sup>.  
*Nuestras placas de piedra son muy ligeras: alrededor de 2 Kg / m2.*

### Épaisseur

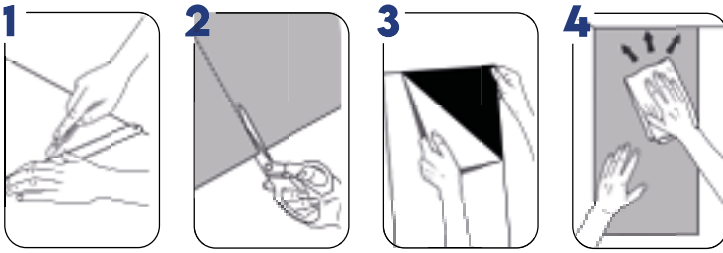
*Espesor*

Nos feuilles de pierre sont très fines : 2 mm d'épaisseur.  
*Nuestras láminas de piedra son muy delgadas: 2 mm de espesor.*



# SIMPLICITÉ DE POSE

## EASY INSTALLATION



1 Tracer un repère au cutter sur la partie adhésive

*Dibujar una marca con un cortador en la parte adhesiva.*

2 Découper à l'aide d'une paire de ciseaux

*Cortar con unas tijeras*

3 Ôter la protection de l'adhésif

*Retire la protección del adhesivo.*

4 Poser puis presser Stick&Stone sur votre support

*Coloque y luego presione Stick & Stone en su soporte*



Stick&Stone Londres

Supports en zone sèche comme en zone humide : métal, plastique, bois, verre, carrelage, céramique, plâtre.  
*Sustratos tanto en zonas secas como húmedas: metal, plástico, madera, vidrio, baldosas, cerámica, yeso.*

## FORMATS ET DISPONIBILITÉS

### FORMATOS Y DISPONIBILIDAD

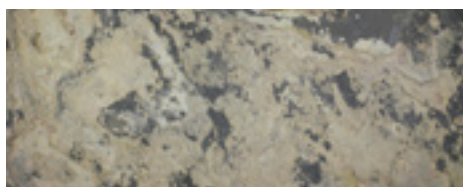
- Disponible - Dimencion\*

		TAILLE
		TAMAÑO
		<b>Paquet de 10 feuilles 600x300 mm</b>
		<i>Paquete de 10 hojas 600x300 mm</i>
<b>ARDOISE</b> PIZARRA	LONDRES	●
	MOSCOU	●
	ANKARA	●
	RIO	●
	PRAGUE	●
	MONTRÉAL	●
<b>MICA</b> MICA	NEW-YORK	●
	OSLO	●
	MADRID	●

Rendez-vous sur notre site internet pour découvrir nos tarifs.  
*Visit our website to discover our prices.*



LONDRES



MOSCOU



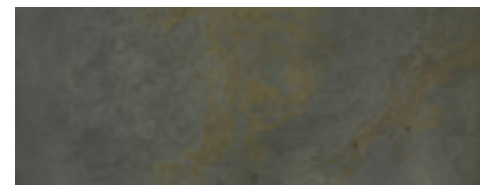
ANKARA



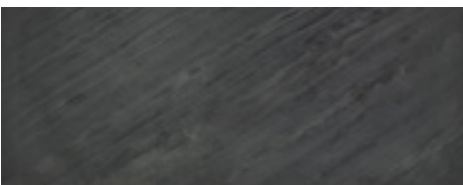
RIO



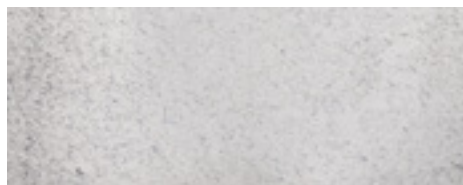
PRAGUE



MONTRÉAL



NEW-YORK



OSLO



MADRID



# Stone Leaf.

Siège social - 4, rue des Epinettes  
94410 Saint-Maurice

☎ +33 1 43 96 49 59 ✉ [contact@stoneleaf.fr](mailto:contact@stoneleaf.fr)



📷 @stoneleaf\_france  
📌 @stoneleaf\_france  
📘 @stoneleafFrance  
🐦 @Stoneleaf\_  
📌 stoneleaf